

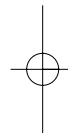
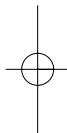
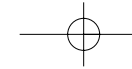
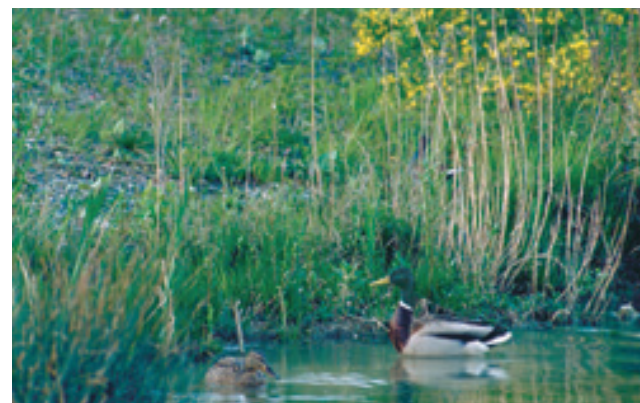
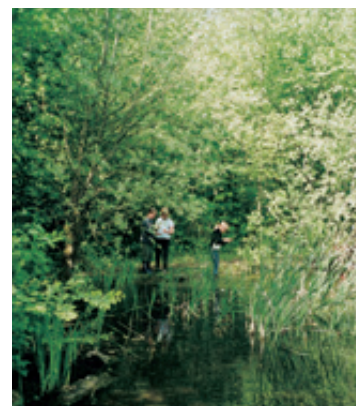
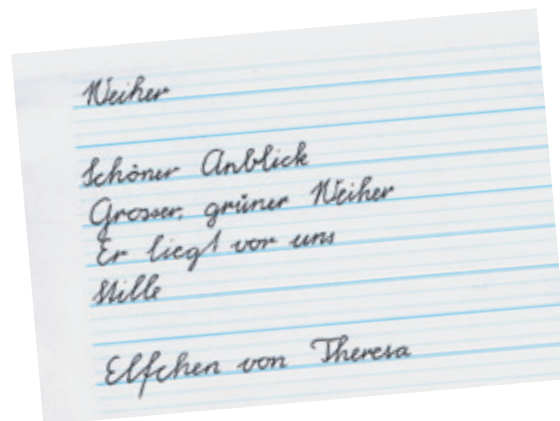


# Teich und Weiher

## Der Weiher

Die Bilder und das Gedicht erinnern dich vielleicht an einen Ausflug zu einem Weiher. Möglicherweise versetzt dich das Anschauen der Fotos in eine besondere Stimmung.

- ▶ Versuche, die Gedanken und Gefühle einzufangen, und schreibe ein eigenes Gedicht über den Weiher.
  - Lies dein Gedicht der Klasse vor.
  - Schreibe dein Gedicht auf ein Blatt und gestalte dieses schön.
  - Hänge das Gedicht im Schulzimmer auf.



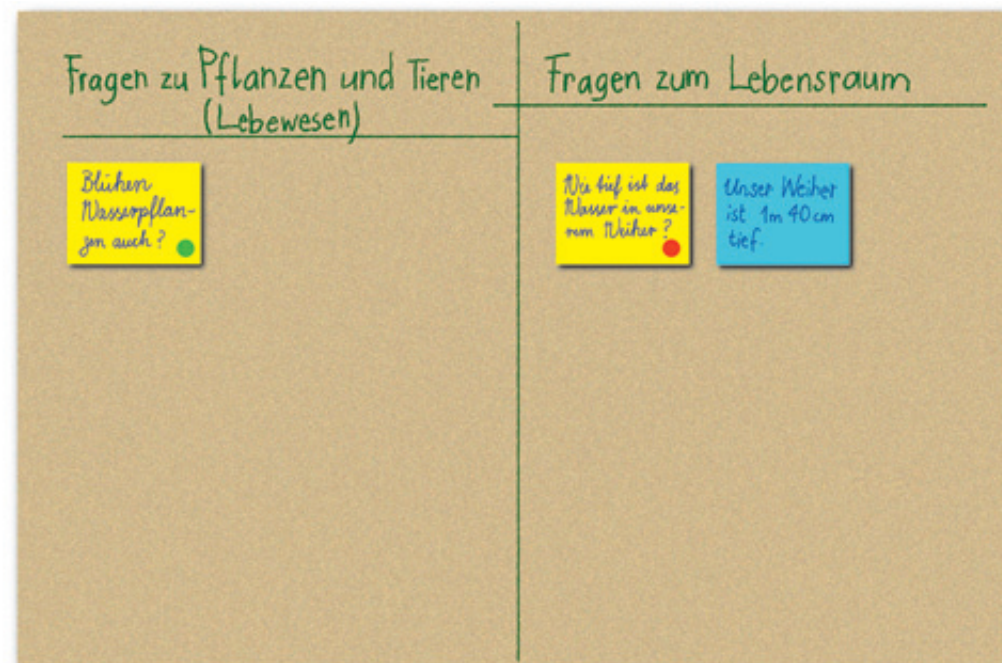
Welche Fragen hast du rund um den Weiher?

Was würde dich interessieren?

- ▶ Schreibe jede Frage einzeln auf einen Klebezettel.
  - Mache einen roten oder einen grünen Punkt auf den Zettel.
    - Rot bedeutet: Das kann ich selbst an einem Weiher erkunden oder beobachten.
    - Grün bedeutet: Das kann ich in einem Buch nachlesen oder da muss ich jemanden fragen.

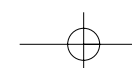
▶ Klebt alle Zettel auf ein grosses Plakat.

- Ordnet wie unten auf dem Bild.
- Wenn später neue Fragen auftauchen, könnt ihr Zettel hinzufügen.
- Wenn ihr die Antwort auf eine Frage gefunden habt, schreibt ihr diese auf und klebt den Zettel neben die Frage.
- Wenn ihr viele Fragen und Antworten gefunden habt, könnt ihr ein Quiz daraus machen.



**i** Der Begriff «Lebensraum» bezeichnet die nichtlebende Umgebung, in der sich Tiere und Pflanzen aufhalten.

← Eine Geschichte KM 1  
 Verschiedene Gewässer KM 2





Wo finden wir einen geeigneten Weiher zum Beobachten?  
 - Fachperson fragen  
 - Um Erlaubnis fragen

Welche Materialien und welche Ausrüstung müssen wir mitnehmen?  
 - Gummistiefel

Wann ist die beste Zeit zum Beobachten?  
 - Fachperson fragen

Was wollen wir beobachten?  
 - Welche verschiedene Pflanzen und Tiere gibt es beim Weiher?  
 - Wie gross ist der Weiher?



**Materialliste KM 3**

**Beobachtungsjournal KM 4**

**Eine Exkursion auswerten KM 5**

**Eine Exkursion planen**

Hanna und Ben wollen eine Exkursion machen.

Sie planen, wie sie vorgehen wollen.

Ihre Überlegungen schreiben sie auf Zettel.

Am Ende stellen sie sich einen Merkzettel zusammen.

Bereitet eine eigene Exkursion vor.

- Schreibt Zettel wie Hanna und Ben. Auf KM 3 findet ihr eine Liste.



**Menschen am Gewässer**

► Suche auf dem Bild Menschen, die Rücksicht auf die Natur nehmen.

- Suche auf dem Bild Menschen, die keine Rücksicht auf die Natur nehmen.
- Schreibe eine Liste.
- Begründe deine Einteilung.

► Schreibe Verhaltensregeln für die Exkursion zum Weiher auf.

Verhalten +	Verhalten -	Begründung
Abfall wieder mitnehmen		Der Weiher bleibt für die Tiere und Pflanzen sauber



**Unerwünschtes Verhalten KM 6**